

三峡过坝运输分析简报

2025年第1期（总第226期）

编制：长江航运发展研究中心

时间：2025年2月24日

1月份，三峡船闸及三峡升船机共运行1224个有载闸（厢）次，通过船舶3665艘次，过闸（厢）货物1370.4113万吨，船闸及升船机运行正常、安全、高效，航道维护和锚地停泊服务良好，三峡坝区通航总体安全、平稳、有序。1月份三峡过坝运输情况见表1。

表1 1月份三峡过坝运输情况统计表

	三峡枢纽货运量（万吨）	三峡船闸			三峡升船机			翻坝滚装车次（万车次）
		运行闸次	船舶艘次	过闸货运量（万吨）	运行厢次	船舶艘次	过厢货运量（万吨）	
2025.1	1370	913	3354	1355	311	311	15	1.16
同比	3.5%	3.5%	0.1%	6.1%	-23.6%	-23.8%	-100.0%	-46.0%
环比	-3.2%	-3.1%	-3.4%	-3.0%	-18.6%	-19.0%	-100.0%	-9.0%

注：统计时段为上月26日至本月25日，1月份统计时间为31天。

一、三峡船闸运行情况

1月份三峡船闸共运行913闸次，通过船舶3354艘次，过闸货运量1355万吨，上行过闸货运量658万吨。与去年同期比，三峡船闸运行闸次、通过船舶艘次、过闸货运量、

上行过闸货运量分别增长 3.5%、0.1% 6.1%、3.3%。同比去年 1 月，超过 5000 吨级的船舶艘次占比增长 6%，船舶平均实载吨比去年同期增多 229.84 吨/月，过闸运量同比有所增长。去年 1 月至今年 1 月份，三峡船闸运行闸次、船舶艘次、过闸货运量如图 1、2、3 所示。

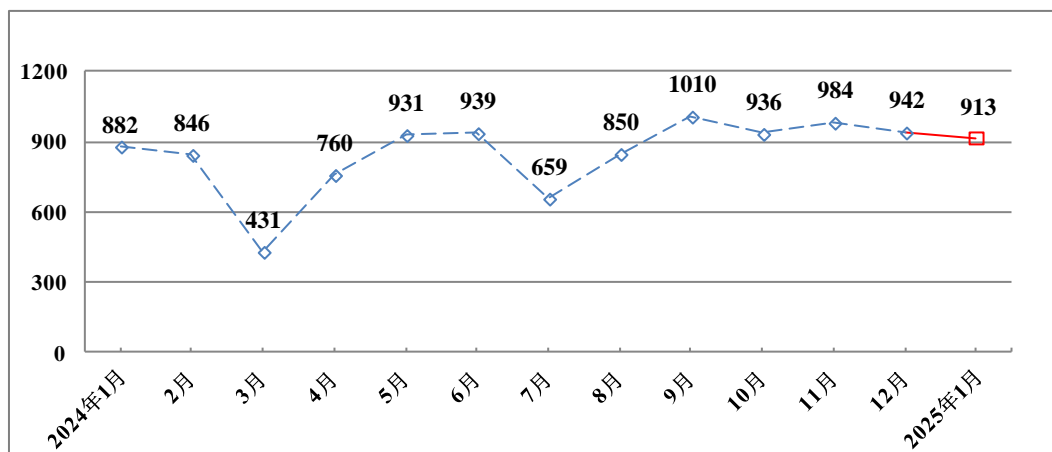


图 1 三峡船闸运行闸次（次）

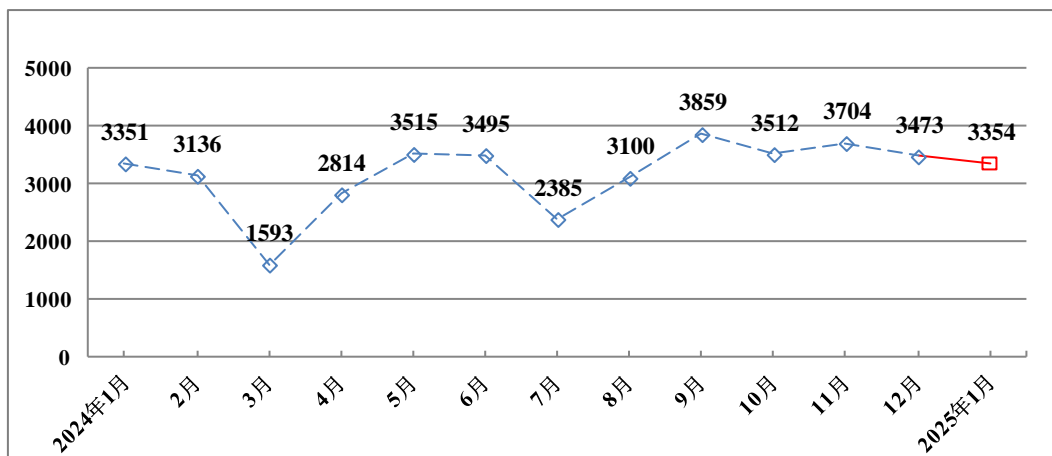


图 2 三峡船闸船舶艘次（次）

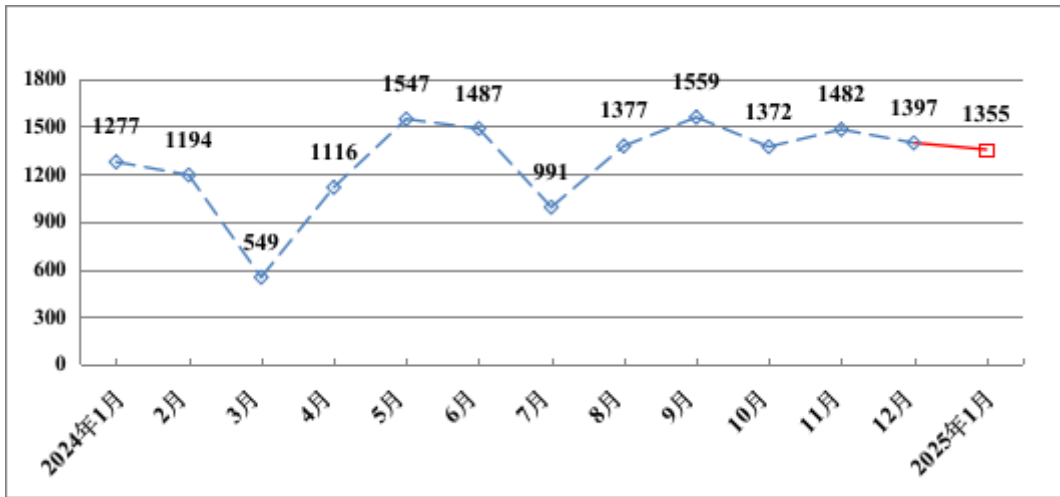


图3 三峡船闸过闸货运量（万吨）

1月份三峡船闸日均运行30.90个闸次，通过船舶113.4艘次，通过货物45.86万吨。日均运行闸次、通过船舶艘次、过闸货运量、上行过闸货运量分别比上月下降了3.7%、3.9%、3.6%、4.3%，1月份运行闸次最高为34闸次、通过船舶艘次最高为131艘次、过闸货物量最高为52.20万吨。

二、三峡升船机运行情况

1月份三峡升船机运行311厢次，通过船舶311艘次，货运量154611吨，客运量7774人次，其中上行239厢次，通过船舶239艘次，货运量97633吨，客运量4408人次；下行72厢次，通过船舶72艘次，货运量56978吨，客运量3366人次。去年1月至今年1月份，通过升船机的客运量如图4表示。

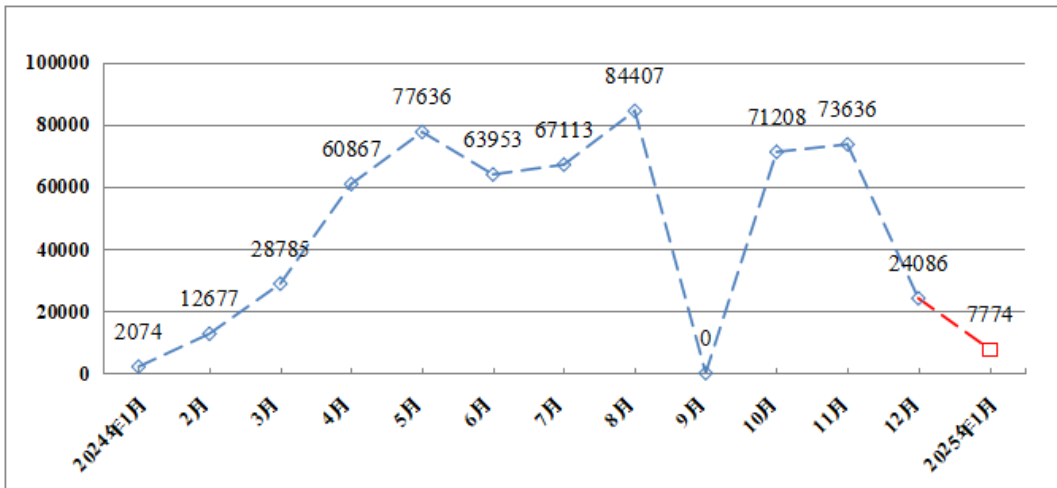


图 4 三峡升船机过厢客运量 (人次)

三、联动控制水域申报船舶数

1 月份联动控制水域（重庆万州驸马长江大桥—湖北石首长江大桥）日均申报船舶 582 艘次（三峡坝上 321 艘次，葛洲坝坝下 259 艘次，两坝间 2 艘次）；日待闸最大为 815 艘次，其中近坝河段以内（巴东长江大桥—枝城长江大桥）351 艘次（三峡坝上 221 艘次，葛洲坝坝下 128 艘次，两坝间 2 艘次）。

四、滚装运输情况

1 月份，坝区翻坝滚装运输统计滚装船 309 艘次，滚装车 11577 辆，和去年同期相比分别下降 43.1%、46.0%。滚装船日均 9.97 艘次，滚装车次日均 373.45 车次。1 月份滚装船艘次最高值为 21 艘次，滚装车次最高值为 723 车次。去年 1 月至今年 1 月份三峡坝区翻坝滚装车次如图 5 所示。

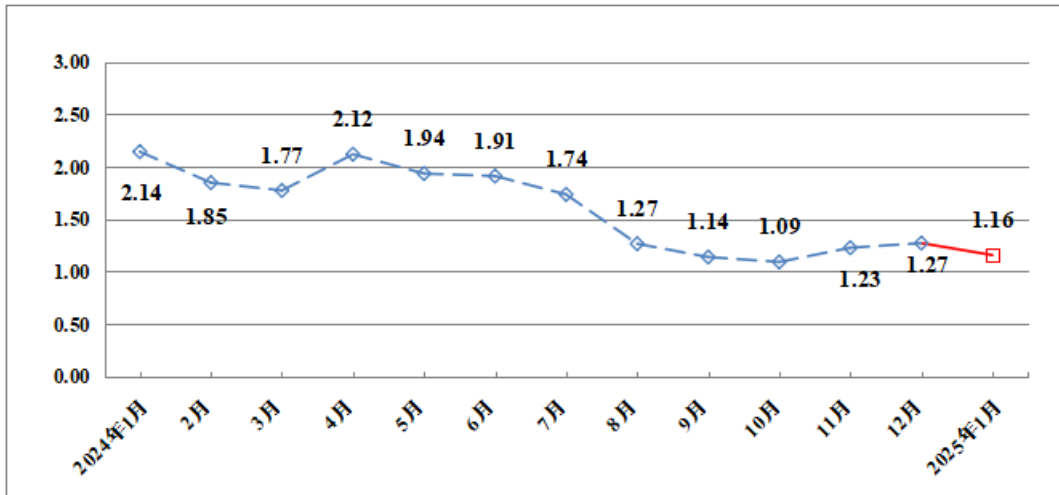


图 5 三峡坝区翻坝滚装车（车次）